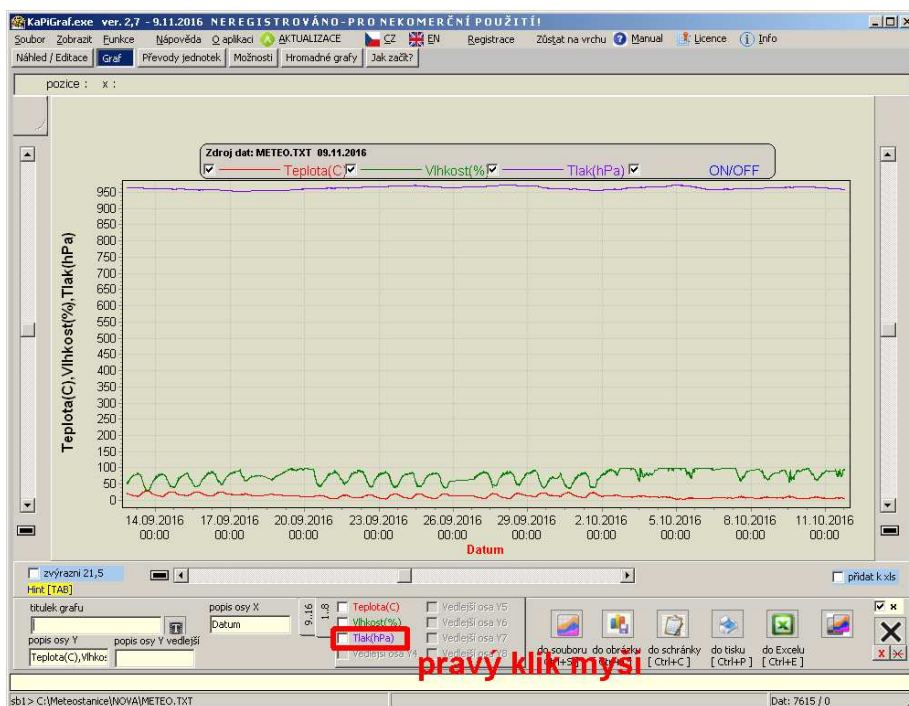


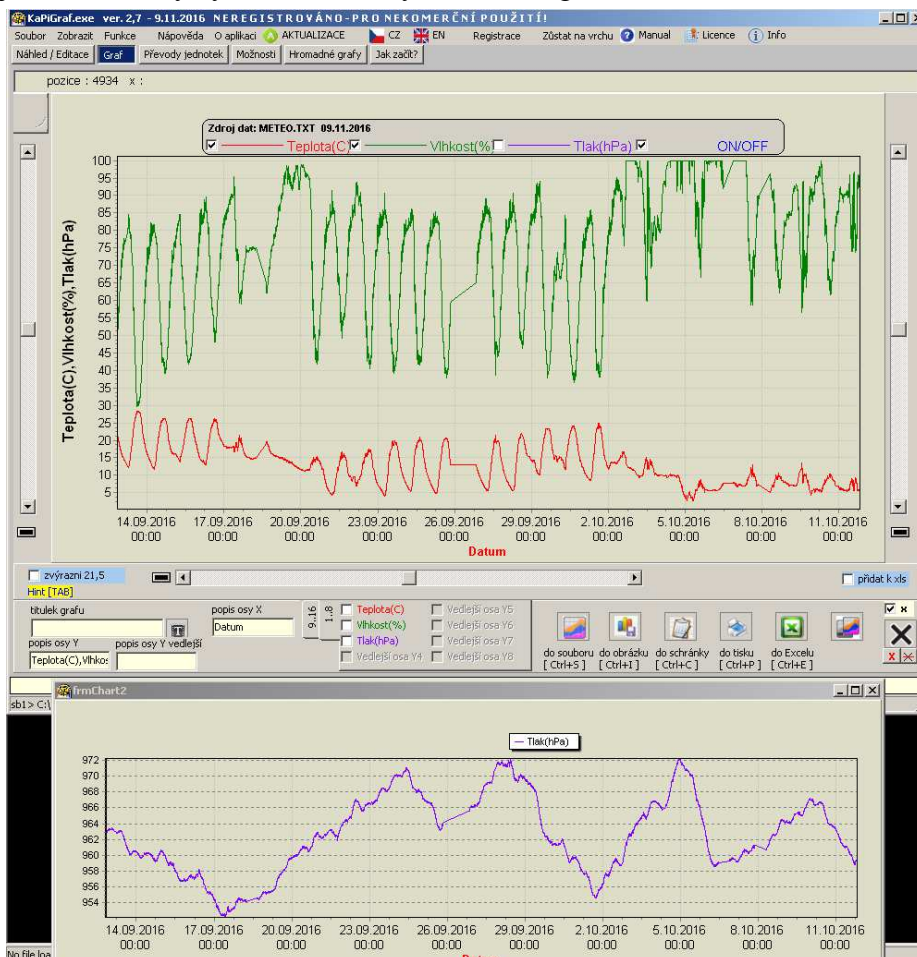
KaPiGraf 2.7. – beta 20.3.2017

Oddělení křivky do samostatného synchronizovaného grafu

Po zobrazení grafu klikněte pravým tlačítkem myši na vybranou vedlejší osu křivky viz. obr níže.

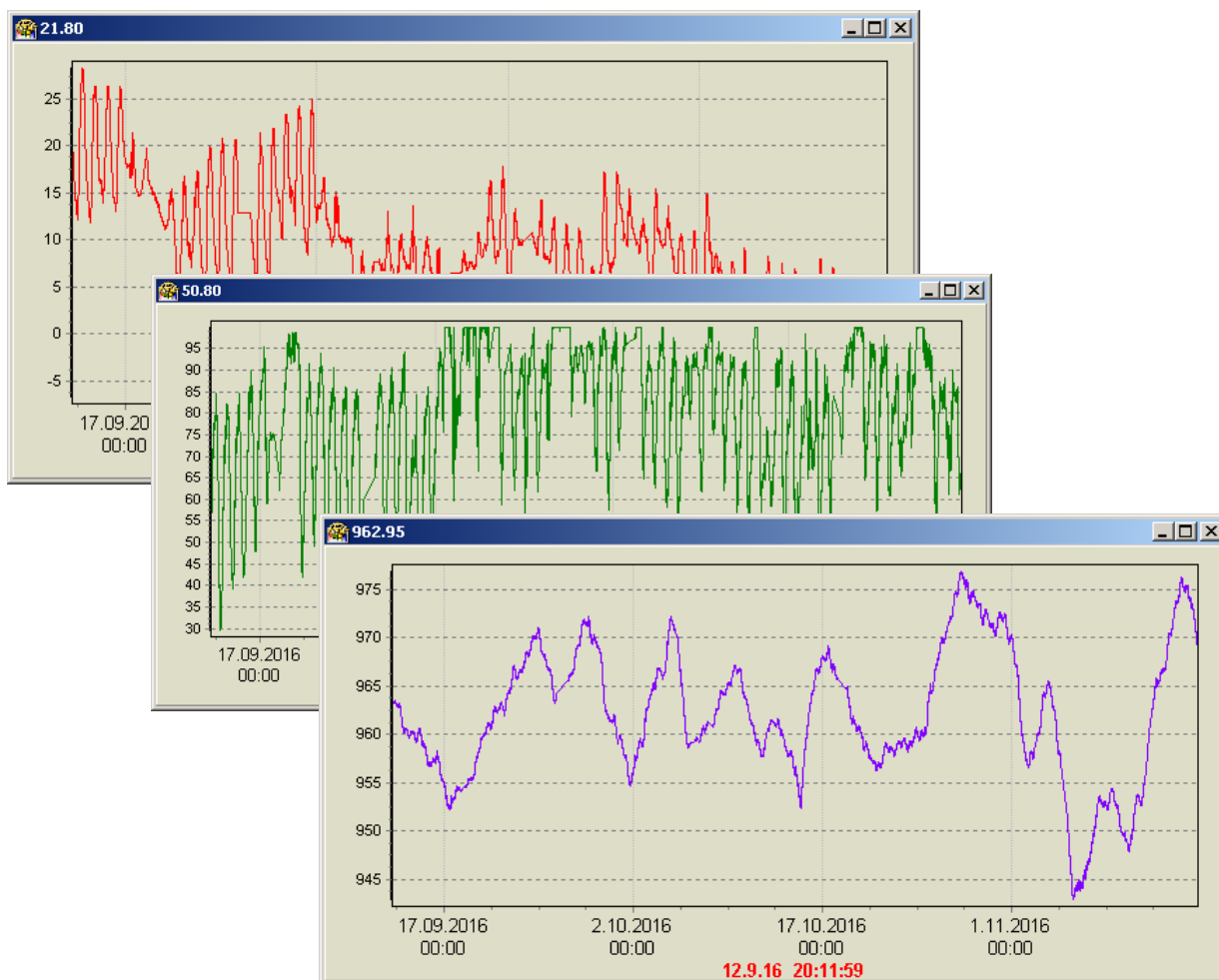
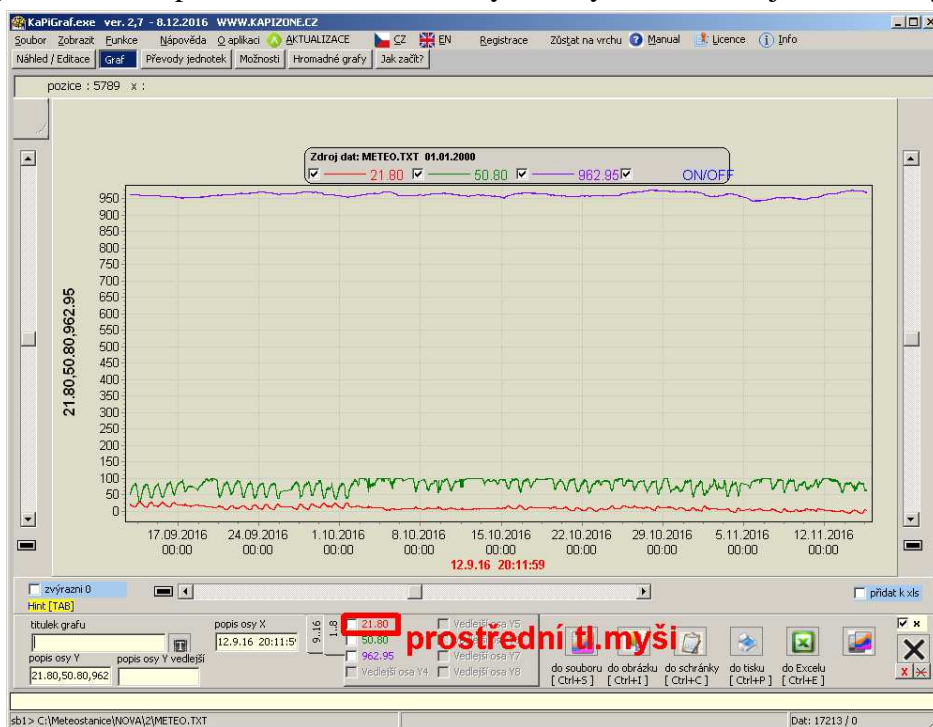


Po kliknutí se zobrazí vybraná křivka v novém grafu viz. obr. níže
Nový graf je automaticky synchronizovaný s hlavním grafem.



Křivka do samostatného grafu

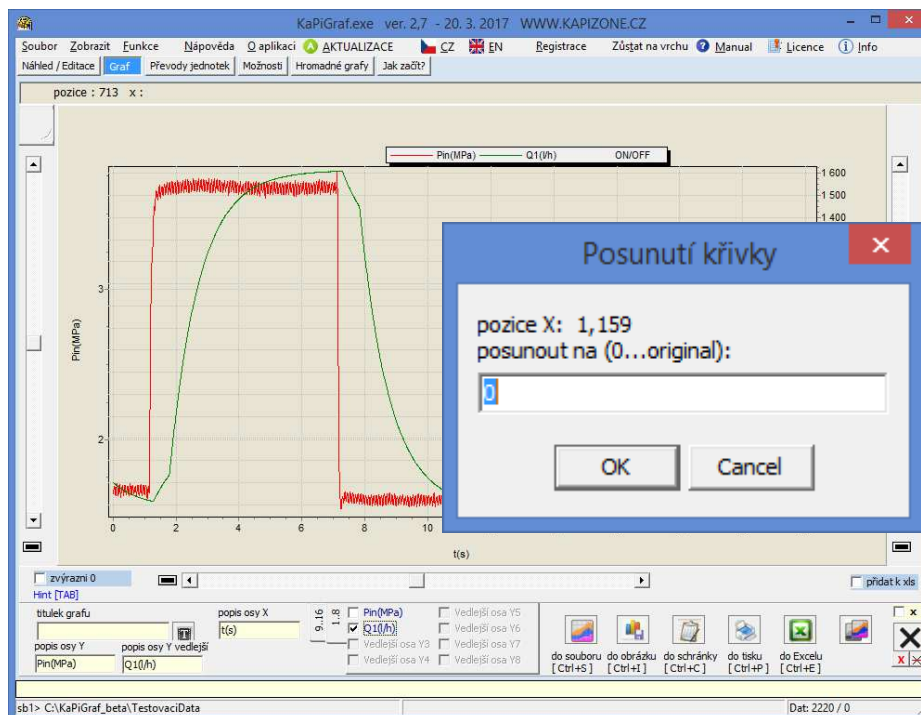
Po zobrazení grafu klikněte prostředním tlačítkem myši na vybranou vedlejší osu křivky viz.obr. níže



Po kliknutí na osy grafu lze měnit jejich rozsah, myší lze zvětšovat / zmenšovat a posouvat graf.

Posunutí křivky na ose X

Klikněte na křivku (**Ctrl+Kolečko myši**) zobrazí se dialogové okno „Posunutí křivky“.



Zadejte pozici na kterou chcete posunout vybrané místo na křivce a klikněte na OK.

